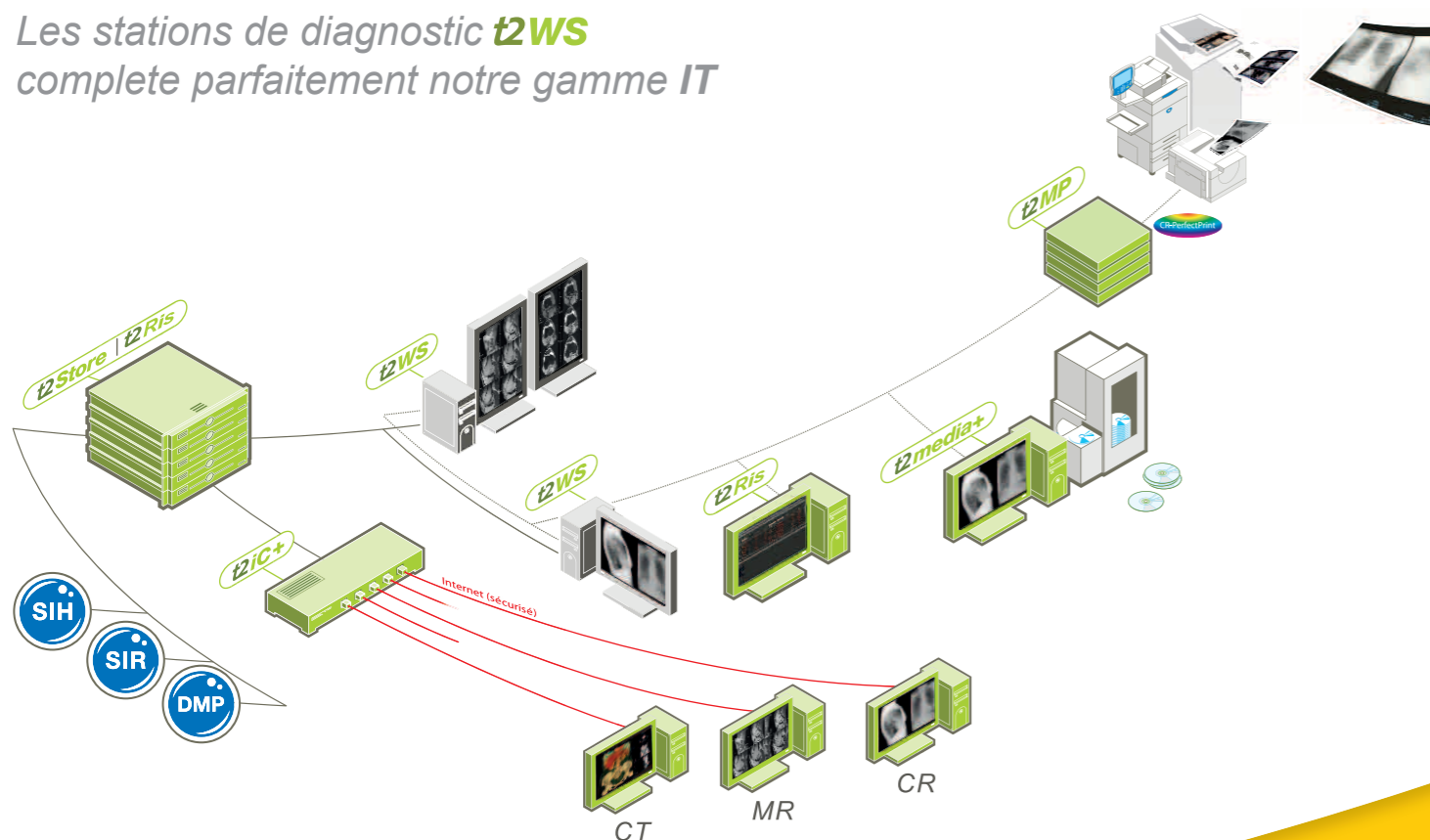


POLYVALENTE

ERGONOMIQUE

PERSONNALISABLE

Les stations de diagnostic **t2WS** complete parfaitement notre gamme IT



STATIONS DE NOUVELLE GÉNÉRATION  
VISUALISATION, ANALYSE, STOCKAGE ET COMMUNICATION

**t2WS**™  
GAMME



Est issue du regroupement des sociétés **T2TECHNOLOGY** et **IDR**, respectivement expertes dans les domaines de l'imagerie médicale communicante (*P.A.C.S, Téléradiologie*) et des équipements de radiologie tels que les systèmes de numérisation (*plaques de technologie à aiguilles DX, capteur plan dynamique DR*) et les tables télécommandées.

**T2i HEALTHCARE** ainsi constituée, possède une expertise globale et dispose d'une gamme complète de produits innovants allant de la capture d'image (*DX, DR*) à des systèmes de visualisation, d'archivage, de communication, de diffusion et d'édition de résultats d'examens.

**T2i HEALTHCARE** est l'unique opérateur, sur tout le territoire national, à répondre à un besoin croissant pour des solutions numériques intégrées, clé en main, tout en permettant une maîtrise globale des coûts d'exploitation assurant la garantie d'un coût forfaitaire à l'acte.

Les solutions proposées par **T2i HEALTHCARE** sont présentes aujourd'hui dans plus de 800 établissements de santé en France.

Le Groupe emploie plus de 50 collaborateurs et réalise un CA HT de 10 M€ en 2010.

Siège social  
2 allée Emile COHL 77200 TORCY



Contact : 01 79 36 03 10

[www.t2technology.fr](http://www.t2technology.fr)

HOT LINE N°Vert 0800 001 184  
[appel gratuit depuis un fixe]

Conçue en coopération avec les radiologues, la gamme **t2WS** implémente les outils les plus pertinents et les plus performants du marché.

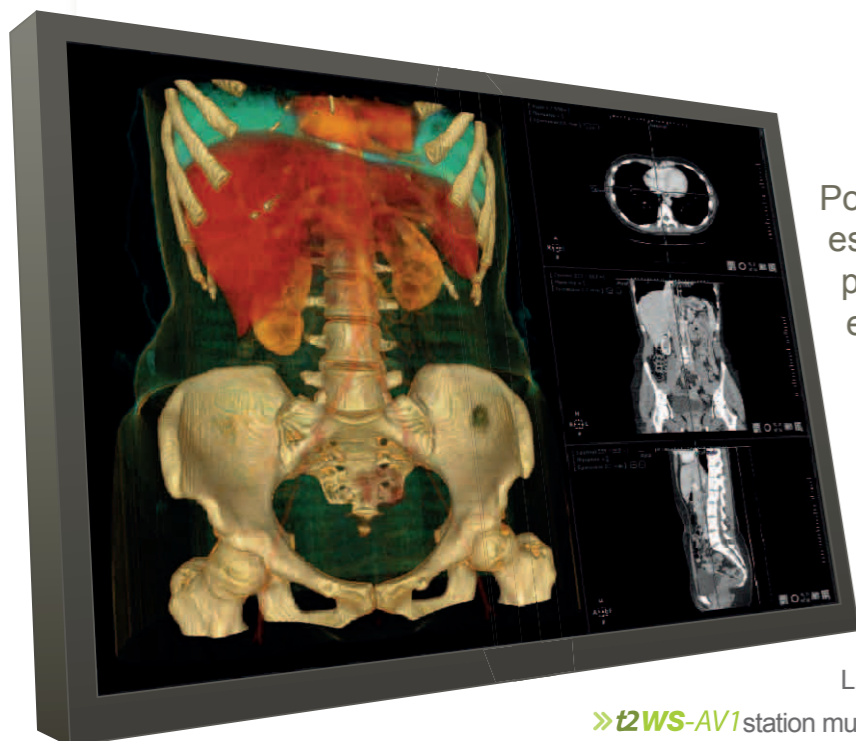
**Stations multimodalité de nouvelle génération, s'inscrivant parfaitement dans le flux du travail journalier du radiologue, la gamme t2WS permet un gain de productivité tout en sécurisant vos diagnostics.**

Une interface utilisateur intuitive offrant une grande convivialité et simplicité d'emploi



## t2WS-CT&MRI™

**Intuitive, Conviviale, Personnalisable et Polyvalente.**



Polyvalente, la station **t2WS** est votre station de post-traitement, de diagnostic et de mise en page.



"Powered by Myrian®"  
Myrian® est une marque déposée d'Intrasense SAS.  
© Copyright Intrasense. 2006 - 2007

La gamme **t2WS-CT&MRI** est composée de :

» **t2WS-AV1** station multimodalité conviviale et ergonomique.  
» MPR, MIP

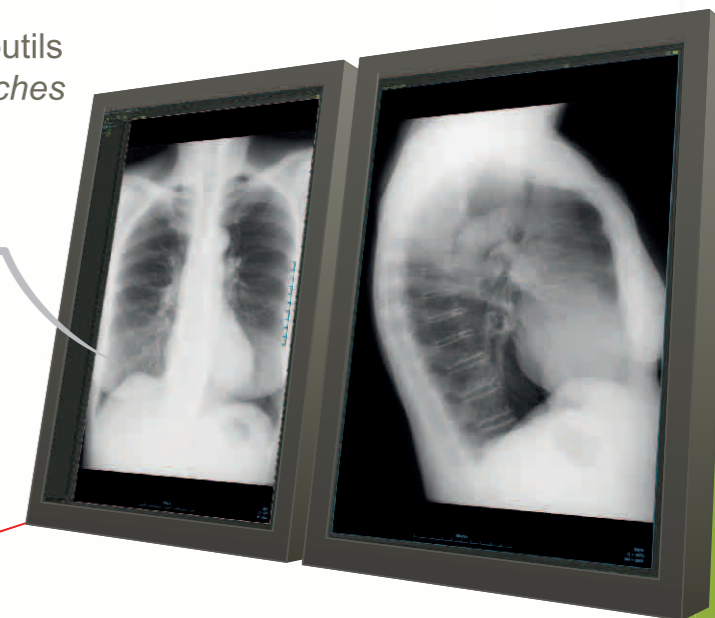
» **t2WS-AV2** dispose des fonctions de la station **AV1** avec en plus les options 3D.  
» Rendu volumique, endoscopie virtuelle, palette interactive et création automatisée de comptes-rendus.

» **t2WS-AV3** dispose de toutes les fonctions des consoles **AV1** et **AV2**, et donne accès aux modules experts. Ce sont des modules logiciels cliniques spécialisés qui mettent en œuvre une technologie inédite pour la détection automatique des tissus en 3D.  
» Chirurgie hépatique, coloscopie, analyse des pathologies pulmonaires ou suivi des nodules.

## t2WS-CR&DR™

La console de diagnostic radio incluant les outils de mesures *cobs*, *scoliose*, *bascule de hanches*

Un complément indispensable à l'impression d'images de radiologie numérique sur papier.



Dédiée au CR, DR et DX (*technologie à aiguilles*), elle offre un ensemble complet de fonctionnalités de visualisation, de mesure et de construction (*coxométrie, gonométrie*)



## t2WS-Mammo™

Simple et ergonomique, la console **t2WS-Mammo**, dispose d'outils spécifiques permettant de lire rapidement et efficacement les images de mammographie numérique

